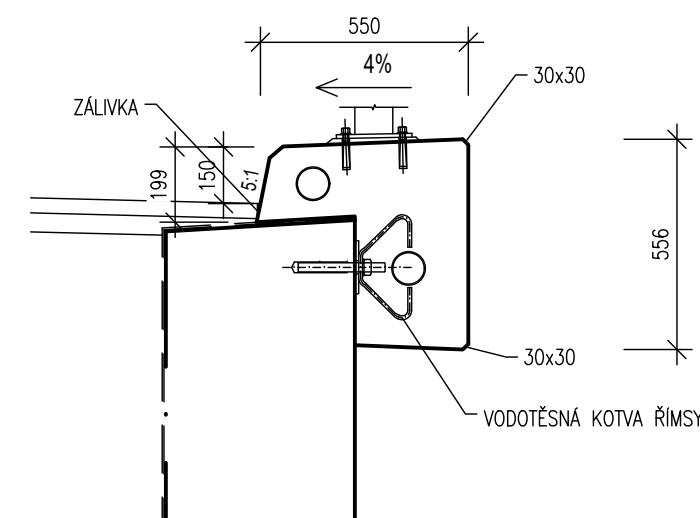


PŘÍČNÝ ŘEZ MOSTEM M 1:20

[illegible]

- NOSNÁ KONSTRUKCE-RÁMOVÁ PŘÍČEL
C 30/37-XC4, XD1, XF2-CI 0,2-Dmax.22-S3
- SPODNÍ STAVBA-RÁMOVÉ STOUJKY
C 30/37-XC4, XD1, XF2-CI 0,2-Dmax.22-S3
- ZÁKLADY
C 30/37-XC3, XD1, XF3, XA1-CI 0,2-Dmax.22-S3
- PODKLADNÍ BETON
C 12/15-X0-CI 0,2-Dmax.22-S3
- PŘECHODOVÝ KLÍN
MCB 8
- BETON KAMENNÉ DLAŽBY DO BETONU
C 16/20n-XF1-CI 0,2-Dmax.4-S1 (ZAVLHLÁ SMĚS),
SPÁROVACÍ (TŘEBA SANAČNÍ) MALTA M25 S ODOLNOSTÍ XF4
- BETONOVÁ PATKA, OPORA KAMENNÉ DLAŽBY VE DNĚ, BŘEHU VODOTEČE
C 20/25n-XF3-0,2-Dmax.4-S1
- ŘÍMSY
C 30/37-XC4, XD3, XF4-CI 0,2-Dmax.22-S3-NASÁKAVOST max.22 mm

- VEŠKERÉ NEVIDITELNÉ PLOCHY - A_d
- VIDITELNÉ PLOCHY (NOSNÁ KONSTRUKCE, STOKY, KŘÍDLA) - C_{2d}
- VIDITELNÉ PLOCHY (VIDITELNÉ PLOCHY BOKU A PODHLEDU ŘÍMS) - C_{2d}
- ZDRSNĚNÝ POVRCH - STRÍŽ (POVRCH ŘÍMSY) - E_d


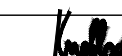

POZNÁMKY:

- DETAILY VIZ. SMĚRNÉ DETAILY NEBO DLE VL 4 – MOSTY

SO 202.1

Souřadnicový systém: S - JTSK
Výškový systém: Bpv

PDPS

Hlavní projektant:	Ing. Jaromír RUŠAR	 	 Rušar mosty <small>s.r.o.</small>	Majdalenky 19, 638 00 Brno Tel., fax: 545 232 037 E-mail: info@rusar.cz
Zodpovědný projektant:	Ing. Jaromír RUŠAR			
Vypracoval:	Ing. Tomáš KNOBLOCH			
Kontroloval:	Ing. Jaromír RUŠAR			
Kraj:	Olomoucký	Datum:	02 / 2022	
Zadavatel:	Město Šumperk	Měřítka:	1:50, 1:20	
Název akce:	Rekonstrukce inženýrských sítí Temenice Změna stavby před dokončením se týká objektu SO 202 mostní objekty, propustky – místní komunikace : MOST M1 POTOČNÍ SO 202.1 - MOST		Formát:	8 A4
		Účel:	PDPS	
		Čís.zakáz.:	26-2017	
		Archivní čís.:	10-2017	
Název výkresu:	TVAR ŘÍMS		Čís.soupravy:	Čís. výkresu: 12